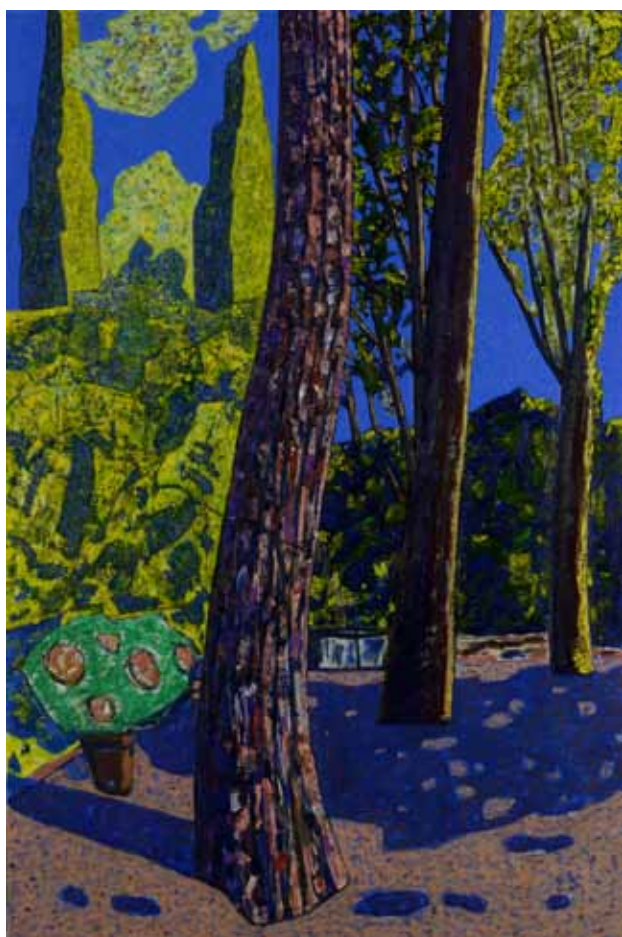


GALERIE MARIE HELENE DE LA FOREST DIVONNE

12 rue des Beaux-Arts 75006 Paris
01 40 29 97 52 / 06 84 33 98 88
contact@galeriemhlf.com
galeriemhlf.com

EXPOSITION Vincent Bioulès du 24 septembre au 21 novembre 2015



Vincent Bioulès, 2015, *Le matin dans le jardin*,
huile sur toile, 195x130cm © Pierre Schwartz

Communiqué de Presse

Avant sa grande rétrospective en 2017 au Musée Fabre de Montpellier, **Vincent Bioulès** expose cet automne chez **Marie Hélène de la Forest Divonne**, du 24 septembre au 21 novembre 2015. Cette troisième collaboration avec la galerie où il présentera l'exclusivité de ses nouvelles œuvres, est son premier accrochage dans le nouvel espace de la rue des Beaux-Arts : « *Connaissant ce lieu**, il m'a été aisé d'y construire une exposition dans ma tête », explique-t-il.

Une dizaine de grands tableaux constituent le socle de ce nouveau travail où le jardin du peintre lui permettra d'évoquer les heures de la journée mais aussi les quatre saisons découvertes au travers des vastes fenêtres de sa maison qui, dès les années 80, avaient occupé une place majeure à l'intérieur de sa peinture. *Le port de Carnon* et *L'Etang de l'Or* feront eux aussi partie de ces grands formats. Des peintures plus petites, des dessins, des temperas, des pastels compléteront cet ensemble en déclinant à leur tour et à leur manière la thématique que nous venons d'évoquer ; ce ne sont pas moins d'une trentaine d'œuvres inédites qui occuperont les cimaises de la galerie pour cette exposition de rentrée très attendue.

Le passage par l'abstraction de Vincent Bioulès à l'époque de *Supports/Surfaces* a marqué d'une empreinte forte sa peinture désormais figurative : « *C'est le paysage languedocien qui m'a donné envie de peindre* » se plaît-il à dire, tout en précisant, « *ce que je fais aujourd'hui n'aurait pu exister sans l'expérience précédente de l'abstraction {...}* » Et de rappeler qu'au-delà des vues des collines de l'Aubrac, des rivages lagunaires du bord de mer près d'Argelès, des environs de Montpellier, des montagnes de Céret, c'est bien la lumière qui est « *le personnage principal du tableau* ».

C'est elle qui déconstruit la simple vue pour proposer au spectateur la puissance d'un émerveillement lié aux impressions d'enfance. Malgré l'immobilité exaltée jusqu'à une sorte de « vitrification » de l'instant, la lumière se mêle cependant, pour nous adultes, d'un sentiment inéluctable du temps suspendu dont le charme va se dissiper. Aussi, plus qu'une promenade visuelle, le paysage appelle le spectateur à un cheminement mental vers l'émotion partagée.

* Le 12 rue des Beaux-Arts fut longtemps la Galerie Albert Loeb



Vincent Bioulès, 2015, *Le mois d'août*,
huile sur toile, 146x114cm © Pierre Schwartz

L'émotion, c'est la « *voie royale de la connaissance* » rappelle, en pédagogue, Vincent Bioulès, qui a été enseignant aux Beaux-Arts d'Aix en Provence, Nîmes, Montpellier et Paris. Sa peinture qu'il souhaite « *à la fois savante et populaire* », c'est-à-dire « *tout autant pérenne qu'accessible* », doit témoigner de « *ce qu'il y a d'irremplaçable dans un instant.* » Ces œuvres actuelles nous disent en effet « *le plaisir de vivre* » revendiqué par le peintre dans le contact avec la nature. Leurs couleurs denses, presque saturées – hommage direct à Matisse –, vibrent comme une quête de vérité, de celle « *qui apparaît à la pointe extrême de chaque expérience.* » (Jacques Lusseyran, *Contre la pollution du moi*)

Marie-Laure Verroust
Marie-Hélène de La Forest Divonne

Né en 1938
Vit et travaille à Montpellier

EXPOSITIONS PERSONNELLES (SÉLECTION)

- 2017 -Rétrospective, Musée Fabre, Montpellier
- 2015 -Galerie Marie Helene de La Forest Divonne, Paris
- 2014 -*Le débarquement à Cythère*, Musée des Beaux-Arts de Caen
- 2013 -Galerie Vieille du Temple, Paris
- 2012 -Musée Ingres, Chemins de Rome à Montauban, Montauban
- Musée Fabre, Montpellier
- 2011 -*Roma*, Cabinet de dessins Jean Bonna, École Nationale Supérieure des Beaux-Arts de Paris
- 2010 -Galerie Vieille du Temple / Galerie Bernard Ceysson, Paris
- 2009 -Vincent Bioulès et la Villa Médicis, *Les dessins romains*, Hôtel Estrine, Saint-Rémy-de-Provence, Chapelle des Gobelins, Paris
- 2006 -*Espace et Paysage*, 1966-2006, Musée d'Art Moderne de Céret
- 2001 -*Autour de Vincent Bioulès : Vincent Bioulès avant Supports/Surfaces, 1958-1970*, Chapelle Ursulines, Quimperlé
- 1999 -*Vincent Bioulès, Jalons, 40 ans de peinture*, rétrospective, CRAC Alsace, Altkirch
- 1995 -*Vincent Bioulès : Parcours, 1965-1995*, rétrospective, Musée de Toulon ; Musée Fabre, Montpellier
- 1992 -*Nues*, Musée d'Art Moderne, Saint-Etienne
- 1990 -*Portraits, nus et paysages (œuvre graphique)*, Galerie de l'École Nationale Supérieure des Beaux Arts, Paris

EXPOSITIONS COLLECTIVES (SÉLECTION)

- 2014 -*Mythologies*, Commissaire : Caroline Joubert, Musée de Caen
- Frontalité, approches du paysage*, Centre d'art contemporain du Château de Poncé, Sarthe
- 1998-2000 - *Les Années Supports / Surfaces dans les collections du Centre Georges Pompidou* : Musée du Jeu de Paume, Paris ; Maison de la Culture, Namur, Belgique ; Musée Sztuki, Lodz, Pologne ; Palazzo delle Esposizioni, Rome ; Musée d'art contemporain, Tokyo, Japon ; Centro Cultural Banco do Brasil, Rio de Janeiro, Brésil
- 1978 -*10 ans*, Galerie Daniel Templon, Paris

PRINCIPALES COLLECTIONS PUBLIQUES

- Centre Georges Pompidou, Paris
- CAPC, Bordeaux
- Musée Cantini, Marseille
- Musée Fabre, Montpellier
- Musée d'Art Moderne, Céret
- Musée d'Art Moderne, Saint Etienne
- Musée de Toulon
- MAMAC, Nice
- Musée Picasso, Antibes
- Musée d'Art Moderne et Contemporain, Strasbourg
- Musée des Beaux-Arts, Caen