

# GALERIE LA FOREST DIVONNE

PARIS • BRUSSELS

12 rue des Beaux-Arts - 75006 Paris

01 40 29 97 52

mardi-samedi 11h-19h

[www.galerielaforestdivonne.com](http://www.galerielaforestdivonne.com)

[paris@galerielaforestdivonne.com](mailto:paris@galerielaforestdivonne.com)

Paris

Communiqué de presse

## EXPOSITION

26 janvier - 11 mars 2017

# "Geste"

Gilles Altieri

Caribai

Alexandre Hollan

Jeff Kowatch

Astrid de La Forest

Guy de Malherbe



Caribai, Neige-orage (détail), 2013, technique mixte sur bois, 90 x 180 cm

**Vernissage** jeudi 26 janvier de 18h à 21h



Nocturnes du Jeudi des Beaux-Arts  
jeudi 2 février & jeudi 2 mars 2017

La Galerie La Forest Divonne-Paris présente l'exposition « Geste » qui réunit Alexandre Hollan, Caribai, Jeff Kowatch, Astrid de La Forest, Guy de Malherbe et Gilles Altieri du 26 janvier au 11 mars 2017. Cette exposition aborde leur travail avec comme fil conducteur le geste en peinture.

Le geste chez Alexandre Hollan et Caribai relève du signe. Leurs gestes incarnent un moment. Ils signifient une émotion.

Chaque année, Alexandre Hollan part observer ses arbres et c'est dans le silence de cet acte qu'il traduit « les circulations d'énergies » des arbres en un tracé au fusain ou à l'acrylique qui tremble, cherche, et s'affirme dans un même mouvement. Chez Hollan, le geste est lent, il inscrit la décision de l'esprit, il existe malgré l'hésitation d'une recherche toujours recommencée et dont il rend visible le tâtonnement.



Alexandre Hollan, *Le Chêne Volant*, 2015, fusain sur papier, 60 x 80 cm

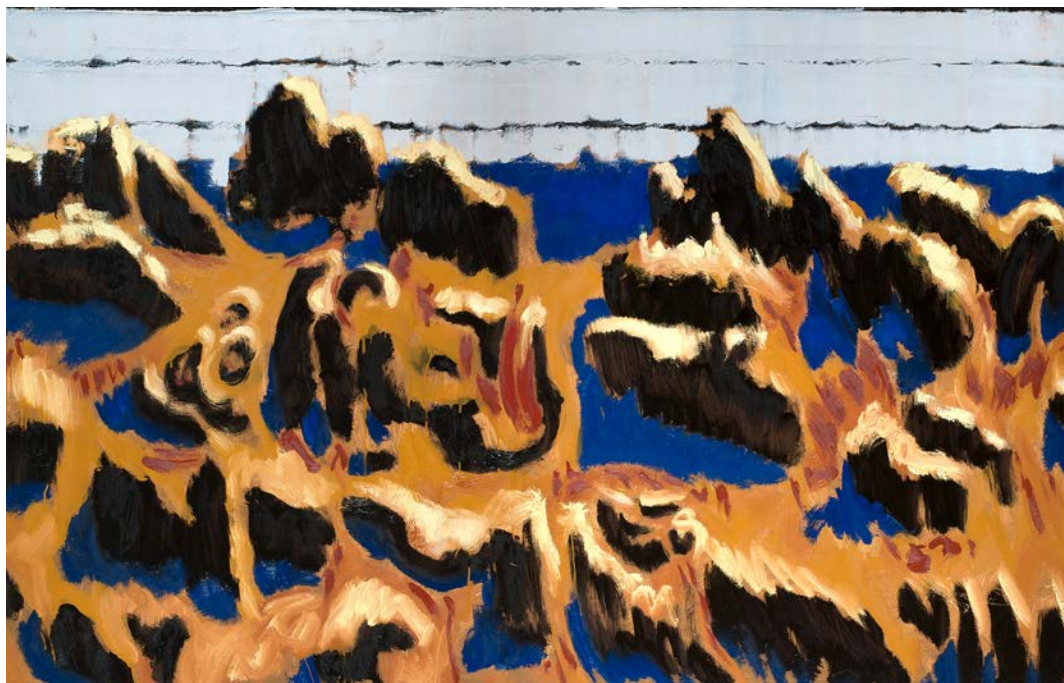
Les oeuvres gestuelles de Caribai sont empreintes du réel, non seulement elles se nourrissent de réminiscences de moments vécus mais aussi elles s'élaborent d'après des gestes préexistants qui, couchés sur des papiers froissés, envahissent l'atelier. Ces papiers sont utilisés par l'artiste comme autant de signes archétypaux qui composeraient son langage.



Caribai, *En suspens*, technique mixte sur bois, 2014, 90 x 90 cm

Le geste chez **Guy de Malherbe** et **Gilles Altieri** se rapporte à la matière, qu'elle fasse référence à une réalité organique et tangible ou qu'elle se réfère à la surface de la toile, à la peinture elle-même. Le geste est ici le prolongement direct du corps.

**Guy de Malherbe** peint par touches généreuses et enlevées, c'est son corps tout entier qui se meut pour faire exister la toile. Il emploie la peinture comme un bâtisseur ; la matière n'est pas seulement présente pour dire la falaise, la plage tourmentée et ses rochers, mais devient elle même craie, sable et roche.



Guy de Malherbe, *Falaise, Rythmes et signes*, 2016, huile sur toile, 100 x 160 cm

**Gilles Altieri**, pratique le « All over » en mettant en scène le geste et la peinture jusqu'à saturation, jusqu'au moment où la peinture devient geste et le geste peinture. Il dit lui-même : « *Par les cheminements dont mon oeuvre garde les traces visibles, elle s'offre au regardeur sans pouvoir apporter de solution ni de réponse. C'est une pensée opérative dont j'ai l'espoir qu'elle transparaisse à travers les traces visibles du pinceau et de la matière....* »



Gilles Altieri, *Sans titre*, 2013, huile sur toile, 120 x 120 cm

La technique propre à **Jeff Kowatch** ou à **Astrid de La Forest** consiste à faire disparaître le geste au profit de l'image finale. Il est mis à distance par le procédé d'impression chez La Forest ou effacé chez Kowatch.

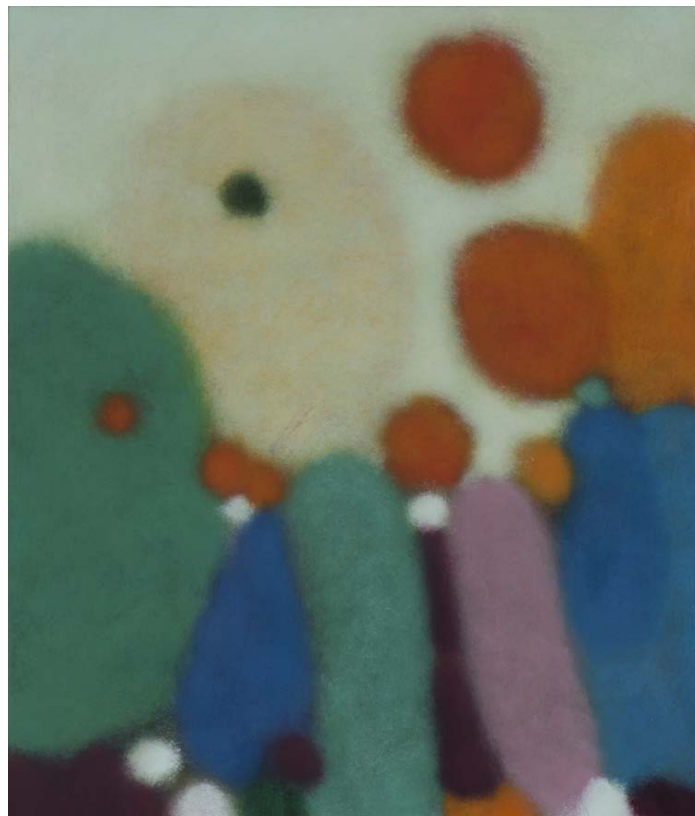
Pour **Astrid de La Forest** le geste qui découle de l'observation est primordial, si le procédé le met à distance, c'est pour mieux le voir, pour mieux ressentir l'émotion. Dans ses monotypes, le sujet est peint directement sur une plaque de verre, puis la peinture est passée sous presse. La peinture s'en retrouve ainsi inversée, le monotype est le miroir, l'image du geste originel.



Astrid de La Forest, *Magheraclogher I*, 2015, monotype et gravure au carborundum sur chine appliquée, 50 x 100 cm

**Jeff Kowatch** met en oeuvre un processus technique élaboré et long qui a pour vocation de dissoudre le geste dans la matière même de la peinture. C'est en s'en rapprochant que l'on y voit la trace de l'outil, les tourbillons du ponçage, qui couche après couche permettent cette matière laquée. Les tableaux de Jeff Kowatch d'apparence floue et duveteuse jouent de l'ambiguïté de l'apparence photographique.

À regarder la peinture de ces 6 artistes par le prisme du geste, il devient évident que celui-ci est la forme d'incarnation de leur pensée. C'est par ce geste nécessaire que la pensée, le corps et l'oeuvre sont réunis.



Jeff Kowatch, *Cloning around 3*, 2016, huile sur toile, 67,5 x 57,5 cm

## GILLES ALTIERI

Né en 1944 à Draguignan. Vit et travaille à Toulon.

### EXPOSITIONS PERSONNELLES

- 2009 Galerie Vieille du Temple, Paris  
Galerie La Palette, Toulon
- 2008 Galerie Annie Lagier, L'Isle-sur-La-Sorgue
- 2007 Librairie de La Nerthe, Toulon  
Galerie Page 22, Barjols
- 1992 Galerie La Tête d'Obsidienne, La Seyne-sur-Mer
- 1985 Bormes-les-Mimosas
- 1970 - 1987 Galerie La Palette à Toulon

### EXPOSITIONS COLLECTIVES

- 2017 «Geste», Galerie La Forest Divonne, Paris
- 2016 «Passion Partagée», Galerie La Forest Divonne, Bruxelles
- 2015 Inauguration, Galerie La Forest Divonne, Paris
- 2013 Exposition Collective, Astrid de La Forest, Jean-Pierre Le Bars, Pierre Buraglio, Lucien Hervé ; Galerie Vieille du Temple, Paris  
«Passions Partagées», Château de Poncé, Sarthe
- 2012 Exposition Collective, Galerie Vieille du Temple, Paris
- 2011 «Papier !», Galerie Vieille du Temple, Paris
- 1994 Exposition de groupe, Janos Ber, Joseph Beuys, François Imhoff, Klemensiewicz, Ràfols-Casamada, Tal-Coat, Gérard Tranquandi,  
Galerie Regain, Art contemporain. Saint-Tropez
- 1993 Maison des Comoni, Le Revest-les-Eaux
- 1988 Galerie La Tête d'Obsidienne, La Seyne-sur-Mer
- 1978 Manheim - Allemagne

---

## CARIBAÏ

D'origine franco-vénézuelienne, née à Tokyo en 1984.  
Diplôme National Supérieur d'Expression Plastique (DNSEP) en 2008.  
Vit et travaille à Bruxelles depuis 2009.

### EXPOSITIONS PERSONNELLES

- 2016 Quartiers Latins, Bruxelles
- 2015 Galerie MC2, Bruxelles
- 2012 Salon du livre, Genève  
Mundo B, Bruxelles
- 2009 Hôtel de ville, Ornans
- 2007 Manoir des ducs de Lorraine  
Galerie La Hune, Paris

### EXPOSITIONS COLLECTIVES

- 2017 «Geste», Galerie La Forest Divonne, Paris
- 2016 Maison des artistes d'Anderlecht, Bruxelles  
Carte de visite BXL, Bruxelles  
Parcours d'artiste de Saint-Gilles, Bruxelles
- 2015 Galerie MC2, Bruxelles
- 2014 W:Hall, Bruxelles  
Parcours d'artistes de Saint-Gilles, Bruxelles
- 2012 Galerie Färber, Bruxelles
- 2010 Maison de L'Amérique Latine, Paris
- 2009 Galerie La Hune, Paris
- 2004 Grand Kursaal, Besançon

### PRIX ET BOURSES

- 2014 Prix des arts de Woluwé édition 2014, Bruxelles  
Bourse « aide au projet », Fédération Wallonie-Bruxelles
- 2013 Fondation privée du Carrefour des Arts, 10 mois de résidence et bourse à Bruxelles  
Bourse « aide au projet », Fédération Wallonie-Bruxelles
- 2004 Prix « Jeune artiste », Lions Club français

## ALEXANDRE HOLLAN

Né en 1933 à Budapest, arrivé en France en 1956. Vit et travaille à Paris.  
Représenté par la Galerie La Forest Divonne depuis 1994.

### EXPOSITIONS PERSONNELLES (sélection)

- 2017 Galerie La Forest Divonne – Bruxelles  
2016 Galerie La Forest Divonne – Paris  
Musée de Lodève  
2015 Abbaye de Noirlac  
Musée d'Art, d'Histoire et d'Archéologie d'Evreux et Maison des Arts  
2014 Galerie Vieille du Temple, Paris  
Musée Hébert, La Tronche, Grenoble  
Ecomusée de l'Olivier, Voix  
Galerie Art-Espace, Lyon  
2013 L'Espal Centre Culturel, Le Mans  
Galerie Mirabilia, avec Eva Kraijavics, Lagorce, Ardèche  
Galerie Espace du Dedans, Lille  
Domaine National du Château de Chambord  
2012 Musée Fabre, Montpellier  
Galerie Vieille du Temple, Paris  
Galerie La Navire, Brest  
Domaine de Kerguéhennec, Bignan  
2011 Galerie Vieille du Temple, Paris  
Kunstkabinett Hennig, Bonn  
Galerie des Arts et Lettres, Vevey  
Musée Morandi, Bologne  
Musée des Beaux Arts, Budapest  
2010 Galerie Espace du Dedans, Lille  
Salon d'Art, Bruxelles

### EXPOSITIONS COLLECTIVES (sélection)

- 2017 «Geste», Galerie La Forest Divonne, Paris  
2016 «Passion Partagée», Galerie La Forest Divonne, Bruxelles  
2015 «Mur Murs», Centre d'art Le Lait, Albi  
«Le carte dei poeti», Musée Villa Dei Cedri, Bellinzona  
2014 «Le luxe de la peinture», Espace Culturel les dominicaines, Pont L'Évêque  
«7en14», Galerie Vieille du Temple, Paris  
2013 Art Paris Art Fair, Grand Palais, Paris  
«Salah Stétié, manuscrits et livres d'artistes», Bibliothèque Nationale de France, Paris  
«Passions Partagées», Château de Poncé, Poncé-sur-le-Loir  
2011 «Parole et Figure», Musée Bellinzona, Suisse  
Salon du Dessin Contemporain, Carrousel du Louvre, Galerie Vieille du Temple, Paris  
Art on Paper, Bruxelles, Galerie Vieille du Temple, Paris  
«Papier !», Galerie Vieille du Temple, Paris  
2010 Salon du Dessin Contemporain, Carrousel du Louvre, Paris

### COLLECTIONS (sélection)

- Collection du Musée National d'Art Moderne – Centre Pompidou, Paris
- BNF
- Kunsthau, Zürich, Suisse
- Musée de Lodève
- Fondation Planque, Lausanne, Suisse
- Musée d'Art, Histoire et Archéologie d'Evreux
- Musée Hébert, La Tronche
- Domaine national de Chambord
- Domaine de Kerguéhennec
- Musée Fabre de Montpellier
- Musée des Beaux-Arts de Budapest

## JEFF KOWATCH

Né en 1965 à Los Angeles. Vit et travaille à Bruxelles.

### EXPOSITIONS PERSONNELLES (sélection)

- 2016 «Apocalyptic Carnival», Galerie Faider, Bruxelles, Belgique  
«Schilderijen», NegenPuntNegen Gallery, Roeselare, Belgique  
«Circus», Galerie La Forest Divonne, Paris  
2015 «The Belgique Odyssey Paintings», Absolute Art Gallery, Knokke, Belgique  
2014 «The Belgique Odyssey Paintings», Galerie Faider, Bruxelles, Belgique  
2013 «... and out of Chaos came Color», Galerie Vieille du Temple, Paris  
«Recent Paintings», Absolute Art Gallery, Knokke, Belgique  
2012 «New Works», Galerie Faider, Bruxelles, Belgique  
2011 «Don Quixote in Vlaanderen», NegenPuntNegen Gallery, Roeselare, Belgique  
«Works on paper», The White Hotel, Bruxelles, Belgique  
«Don Quixote in Amsterdam», Muziekgebouw aan 't IJ, Amsterdam  
2009 «Don Quixote part 1», Galerie Vieille du Temple, Paris  
«Stratus Mountainous Cumulus», NegenPuntNegen Gallery, Roeselare, Belgique  
H.U.B. at the US State Department of Bruxelles, Belgique  
2006 «Stratus Mountainous Cumulus», Earl McGrath Gallery, Los Angeles  
2004 «Untitled», Earl McGrath Gallery, New York  
2003 «Thou Shalt», Jeff Bailey Gallery, New York  
2001 «Works on paper from the Salomé series», Paul Sharpe Fine Art, New York

### EXPOSITIONS COLLECTIVES (sélection)

- 2017 «Geste», Galerie La Forest Divonne, Paris  
2016 «Passions partagées», Galerie La Forest Divonne, Bruxelles  
«L'Art pour l'Accueil», Galerie Pierre Bergé & Associés, Belgique  
2015 Pascal Courcelles & Jeff Kowatch, NegenPuntNegen Gallery, Roeselare, Belgique  
Art Paris Art Fair, Grand Palais, Paris  
«Inauguration», Galerie La Forest Divonne, Paris  
«L'Art pour l'Accueil», Galerie Pierre Bergé & Associés, Belgique  
Art Paris Art Fair, Grand Palais, Paris  
2014 «7en14», Galerie Vieille du Temple  
«Summer-Expo», Absolute Art Gallery, Knokke  
2013 «Passions partagées», Château de Poncé, Centre d'art contemporain, Poncé-sur-le-Loir  
PAN, Amsterdam, The Netherlands  
Off Art Fair, Bruxelles, Tour & Taxi, Absolute Art  
Raw Art Fair, Rotterdam, The Netherlands, Absolute Art  
«Winter-Expo», Absolute Art Gallery, Knokke  
2012 «L'Art pour l'Accueil», Galerie Pierre Bergé & Associés, Belgique  
2011 «Papier», Galerie Vieille du Temple, Paris  
2010 «Water, Wind, Wandelen», Centrum Ysara, Nieuwpoort, Belgique  
2008 «20 ans et plus», Galerie Vieille du Temple, Paris  
«Honorons Honoré», De Garage, Mechelen, Belgique  
2005 «Winter Group Show», Earl McGrath Gallery, New York

### COLLECTIONS PUBLIQUES

- Long Beach Museum of Art, Long Beach, CA
- Laguna Art Museum, Laguna Beach, CA
- Union Theological Seminary, New York

## ASTRID DE LA FOREST

Née en 1962 à Paris.

Élue à l'Académie des Beaux-Arts de l'Institut de France en juin 2016 en section Gravure, au fauteuil de Louis-René Berge.

### EXPOSITIONS PERSONNELLES

- 2016 Galerie Documents 15, Paris
- 2014 Galerie Arts et Lettres, Vevey, Suisse
- 2013 Quest Gallery, Bath (Grande-Bretagne)  
Galerie Vieille du Temple, Paris
- 2012 Galerie Numaga, Colombier, Suisse  
Galerie Documents 15, Paris
- 2011 Galerie Antonine Catzéfli, Paris  
Petleys Gallery, Londres, Grande-Bretagne
- 2010 Galerie Arts et Lettres, Vevey, Suisse  
Galerie Insula, Ile d'Yeu
- 2009 Galerie Vieille du Temple, Paris  
Quest Gallery, Bath, Grande-Bretagne
- 2006 Atelier Lacourrière et Frelaut, Paris  
Galerie Ty-Mad, Douarnenez

### EXPOSITIONS DE GROUPE

- 2017 «Geste», Galerie La Forest Divonne, Paris
- 2016 «Passion partagée», Galerie La Forest Divonne, Bruxelles
- 2015 Inauguration, Galerie La Forest Divonne, Paris  
«Empreintes animales», Galerie Documents 15, Paris,  
«Le Temps des collections IV – le regard d'Agnes Jaoui»,  
Musée des Beaux Arts de Rouen
- 2014 Salon International de l'estampe et du dessin,  
Grand Palais, Paris
- 2013 Salon des peintres-graveurs, Paris  
Salon International de l'estampe et du dessin,  
Grand Palais, Paris  
« Gravures », Galerie Vieille du Temple, Paris
- 2011 Salon de l'Estampe, Galerie Antonine Catzéfli, Paris  
Galerie Insula, Paris
- 2009 « L'Atelier de Raymond Meyer », Musée JenisSuisse, Vevey  
Estampes contemporaines par René Tazé, Tétouan, (Maroc)
- 2007 Stuttgart, Galerie Prodrumus, Allemagne
- 2005 Mois de l'estampe à la Bibliothèque Nationale  
« L'original multiple, un parcours de l'estampe contemporaine »  
Biennale de l'estampe du musée de St Maur (2ème prix)
- 1991-2006 Galerie Vieille du Temple, Paris

### COLLECTIONS PUBLIQUES

- Ministère des Affaires Etrangères, Ambassade de France à Tokyo
- Artothèque d'Evreux
- BNF

## GUY DE MALHERBE

Né en 1958. Vit et travaille à Paris.

### EXPOSITIONS PERSONNELLES (sélection)

- 2017 Musée d'Art, Histoire et Archéologie d'Evreux  
«Guy de Malherbe 2010 – 2017», Commissaire d'exposition :  
Zhenchen Jin, exposition itinérante dans plusieurs musées  
en Chine.
- 2016 Musée du Mans, Collégiale Saint-Pierre-La-Cour  
«Rivages normands», Musée Villa Montebello, Trouville  
«Le pied de la falaise», Galerie La Forest Divonne, Bruxelles  
Galerie Mathieu et Pome Turbil en association  
avec le CIC, Lyon
- 2015 Guy de Malherbe / Jean-Bernard Métais, Galerie La Forest  
Divonne, Paris  
Galerie Deleuze-Rochetin, Uzès, Arpaillargues
- 2014 « Falaises », Galerie Vieille du Temple, Paris
- 2013 Galerie Art Espace 83, La Rochelle
- 2012 « Chaos », Galerie Vieille du Temple, Paris  
Guy de Malherbe / Alexandre Hollan, Galerie Deleuze-Rochetin,  
Uzès, Arpaillargues  
« Obscurité/Éblouissement » Installation, peinture & photo  
graphie, à la Chartreuse et la Tour Philippe Le Bel de Ville  
neuve-lez-Avignon
- 2010 « Répliques », Galerie Vieille du Temple, Paris
- 2009 Ecole des Beaux-Arts, Nîmes  
« Itinéraires en roses », installation, Château du Lude, Sarthe
- 2008 « Derelicts », Galerie Vieille du Temple, Paris
- 2007 « 10 carrés » Installation Land Art, Château du Lude, Sarthe
- 2006 Galerie Vieille du Temple, Paris  
Galerie des Remparts, Josiane Couasnon, Le Mans
- 2004 « La Figure et l'Altérité », Institut français de Budapest, Hongrie  
Wuersh and Gering - Attorneys at Law, New-York
- 2003 Musée du Mans, Collégiale St-Pierre-La-Cour
- 2001 Galerie Vieille du Temple, Paris
- 2000 Galerie Sous le Passe-Partout, Montréal

### EXPOSITIONS COLLECTIVES (sélection)

- 2017 «Geste», Galerie La Forest Divonne, Paris
- 2016 ART16, Galerie La Forest Divonne Paris – Bruxelles, Londres  
«Passion Partagée», Galerie La Forest Divonne - Bruxelles
- 2015 Art Paris Art Fair, Grand Palais, Paris

- 2014 Inauguration, Galerie La Forest Divonne - Paris  
Art Paris Art Fair, Grand Palais, Paris  
« Frontalité, approches du paysage » (suite) Château de  
Poncé, Centre d'art contemporain, Poncé-sur-le-Loir
- 2013 « Frontalité, approches du paysage », Galerie Vieille du  
Temple, Paris  
« Passions Partagées », Château de Poncé, Centre d'art  
contemporain, Poncé-sur-le-Loir
- 2012 Art Paris Art Fair, Grand Palais, Paris  
«The Miller's Quite », Paillard Centre d'art contemporain,  
Sarthe
- 2008 « Sextet », Musée des Beaux-Arts de Lönnström, Rauma,  
Finlande & Galerie Vieille du Temple, Paris  
Art Fair, Tokyo, Japon
- 2005 ST'ART, Foire de Strasbourg, Galerie Vieille du Temple, Paris
- 2003 ST'ART, Foire de Strasbourg, Galerie Vieille du Temple, Paris  
ArtParis, Galerie Vieille du Temple, Paris
- 1999 Jill George Gallery, Londres, Royaume-Unis  
Galerie Sépia, Hong-Kong, Chinet

### BIBLIOGRAPHIE

- 2016 Monographie, Editions de Corlevour, préface de Franck  
Maubert, textes de Pierre Wat, Olivier Delavallade, Antoine de  
Meaux, Patrick Cloux
- 2015 «Brèches», Catalogue, Editions La Forest Divonne, texte  
d'Olivier Delavallade
- 2013 Revue Nunc 29, texte de Réginald Gaillard et Franck Damour,  
dessins de Guy de Malherbe, Editions de Corlevour
- 2012 «Chaos», Catalogue, texte de Pierre Wat et Luis Mizon, Éditions  
Galerie Vieille du Temple  
«Corps blessés couronnés par des algues», Poème de Luis  
Mizon, illustrations Guy de Malherbe, Ed. Rivières
- 2010 «Répliques», Catalogue, texte d'Alain Bonfand, Éditions Galerie  
Vieille du Temple
- 2008 «Sextet», catalogue de l'exposition, Musée des Beaux Arts de  
Lönnström, Rauma, Finlande, texte de Pierre Wat, Editions  
Galerie Vieille du Temple  
«Derelicts», Catalogue, texte d'Alain Bonfand, Editions Galerie  
Vieille du Temple  
«Je ne peux donner à voir ce que je tais», texte de Patrick Cloux,  
collection singulière. Editions Rehauts
- 2006 «Tableaux noirs», Catalogue, texte de Pierre Wat, Editions  
Galerie Vieille du Temple
- 2003 Catalogue de l'Exposition au Musée du Mans, textes de Fran  
çoise Chaserant, Olivier Kaepelin et Pierre Wat